

เอกสารแนบ 1

พื้นที่ปรับปรุง

N4: รื้อถอนหลังคาทั้งหมด (2,296 m²)

VIB N7: ติดตั้งหลังคาคลุมลานจอด โดยใช้วัสดุเดิมที่รื้อจาก N4 (1,120 m²)

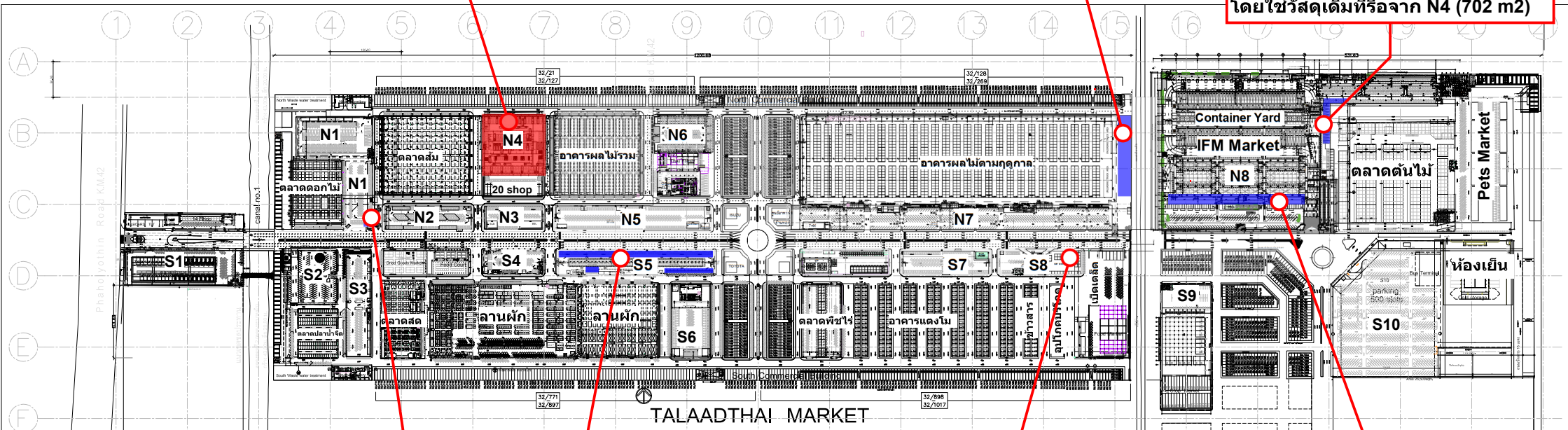
VIB N8: ติดตั้งหลังคาคลุมลานจอด โดยใช้วัสดุเดิมที่รื้อจาก N4 (702 m²)

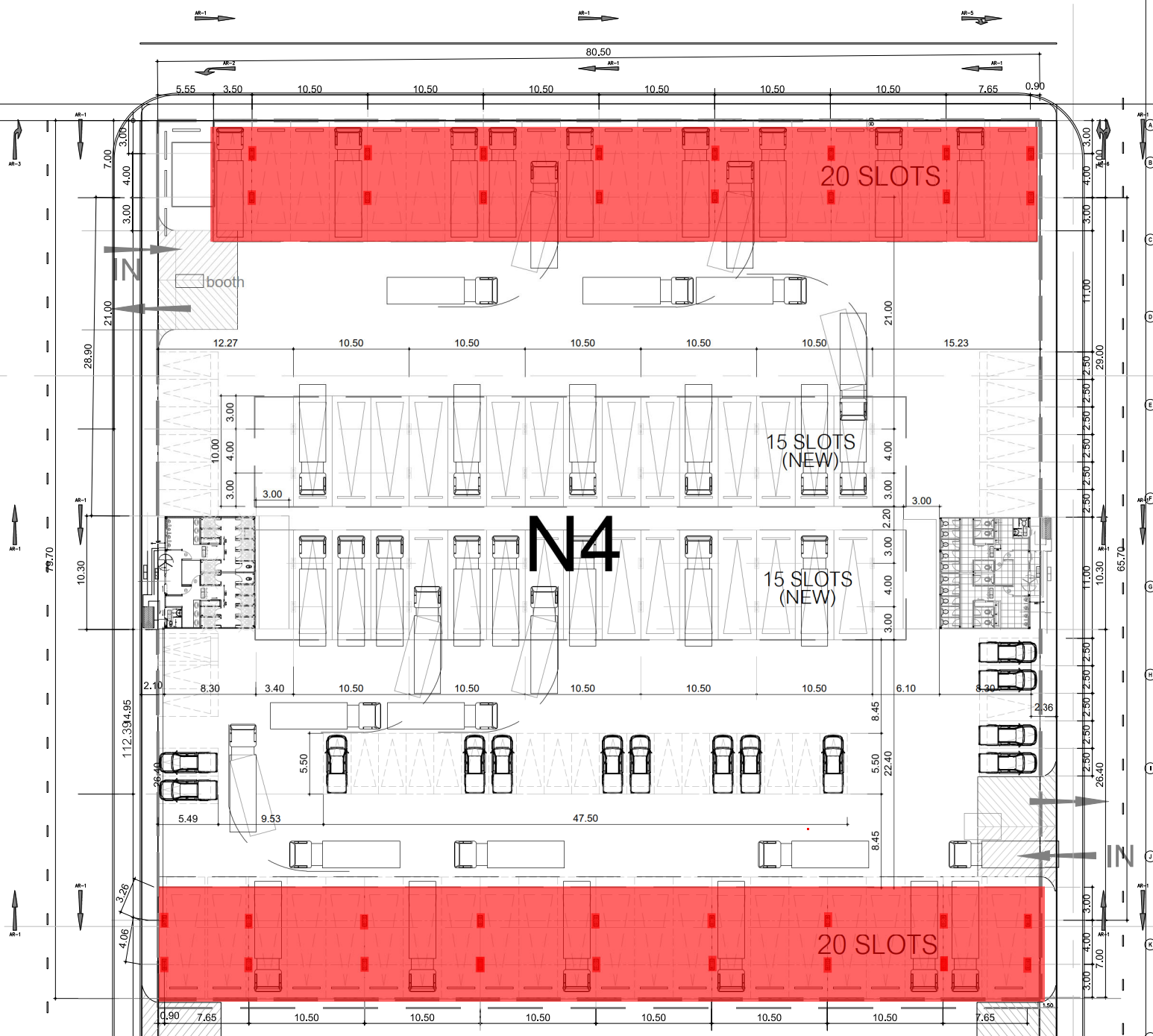
Booth 1: ติดตั้งหลังคาคลุม Booth โดยใช้วัสดุเดิมที่รื้อจาก N4 (90 m²)

Booth 2: ติดตั้งหลังคาคลุม Booth โดยใช้วัสดุเดิมที่รื้อจาก N4 (90 m²)

IFM: ต่อเติมหลังคาเชื่อมต่ออาคาร (1,624 m²)

S5: ติดตั้งหลังคาคลุมลานจอด (1,959.71 m²)





รื้อถอนหลังคาทั้งหมด (2,296.5 m2)



ภาพหน้างานก่อนรื้อถอน

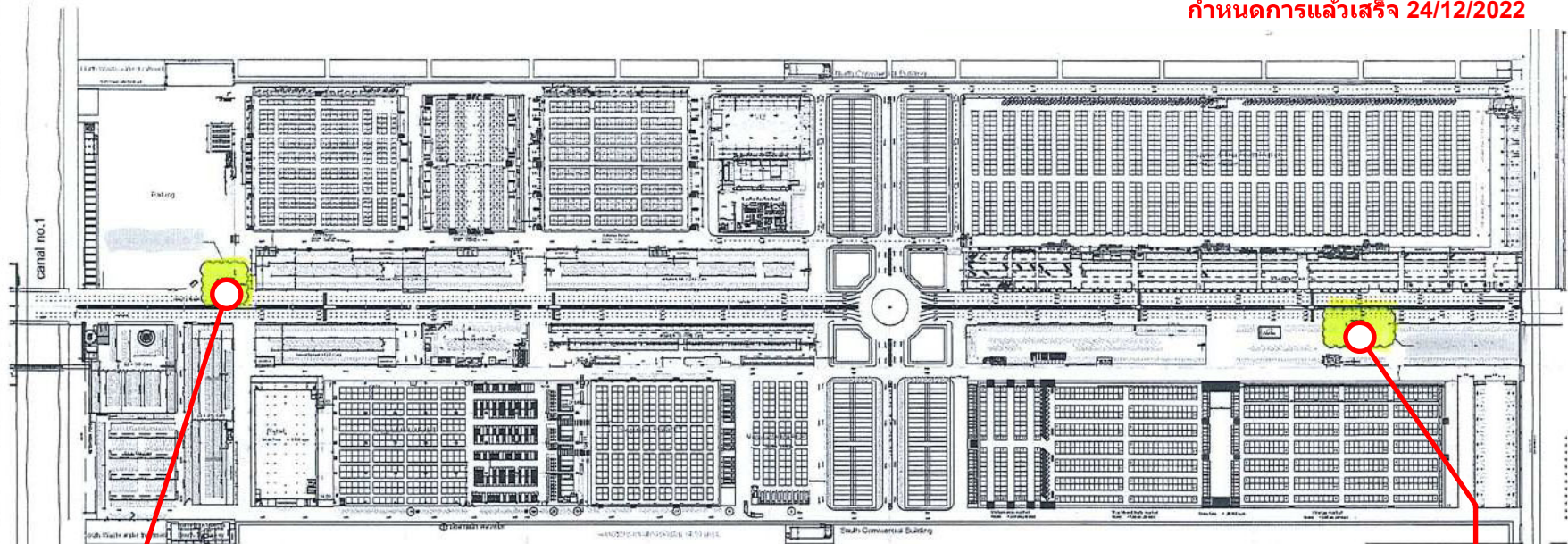
ดำเนินการรื้อถอนแล้วเสร็จวันที่ 31/10/22



ภาพหน้างานหลังรื้อถอน

Booth1&2

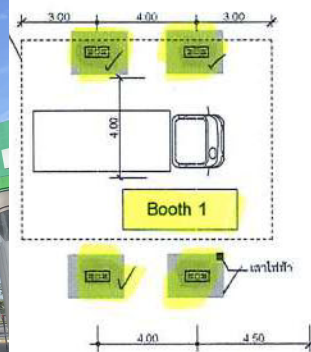
กำหนดการแล้วเสร็จ 24/12/2022



Booth 1: ติดตั้งหลังคาคลุม Booth โดยใช้วัสดุจาก VIB N4 (90 m2)

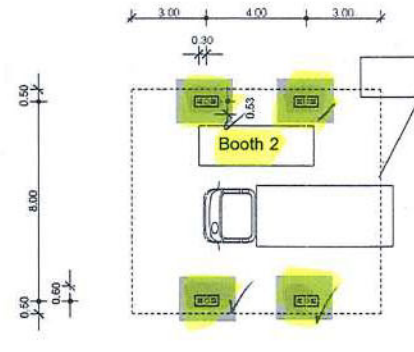
Booth 2: ติดตั้งหลังคาคลุม Booth โดยใช้วัสดุจาก VIB N4 (90 m2)

Key plan
Scale 1 : NTC



Booth 1

Scale 1 : 200

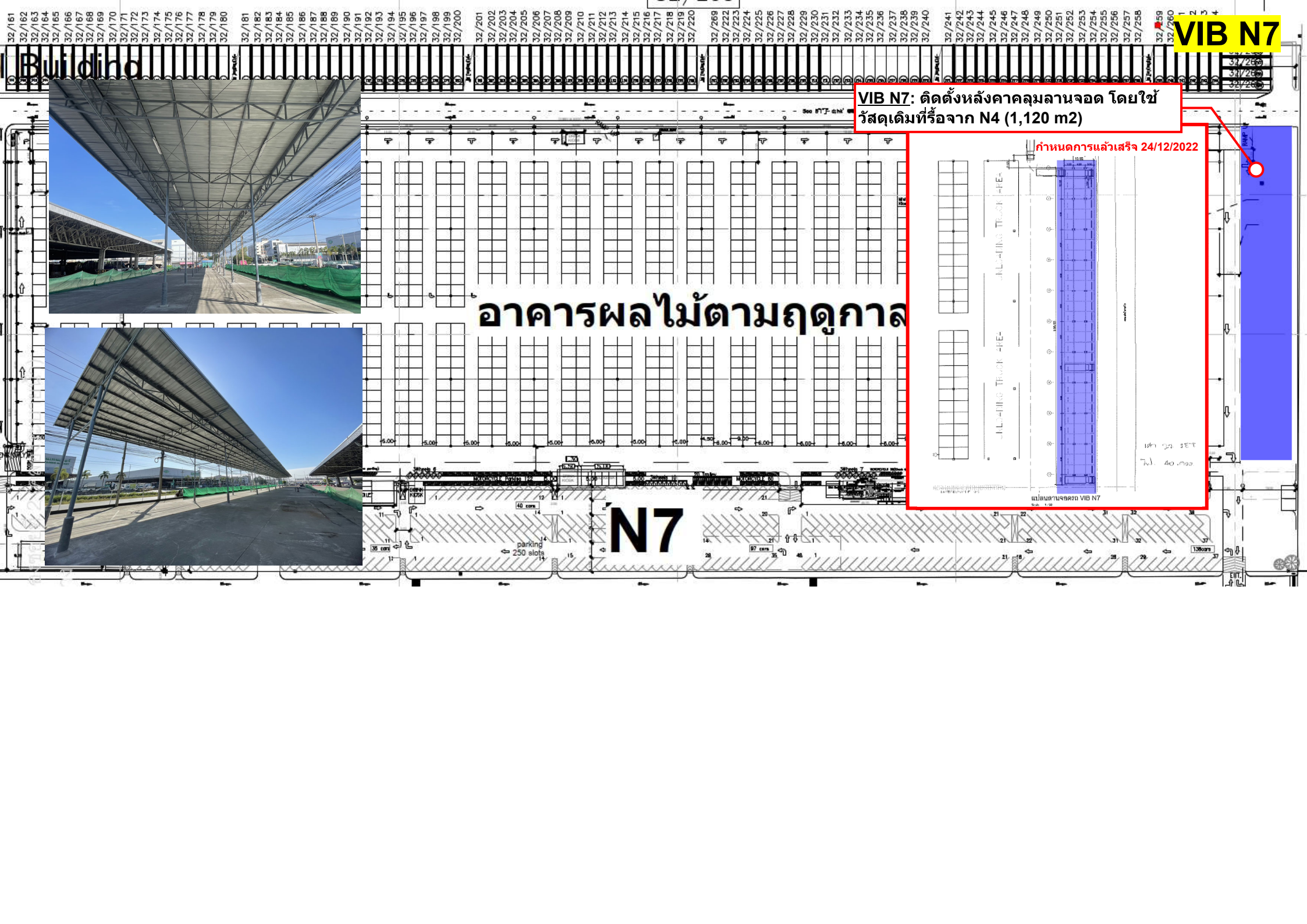


ขยายแปลน Booth 2

Scale 1 : 200



DRAWING NO.



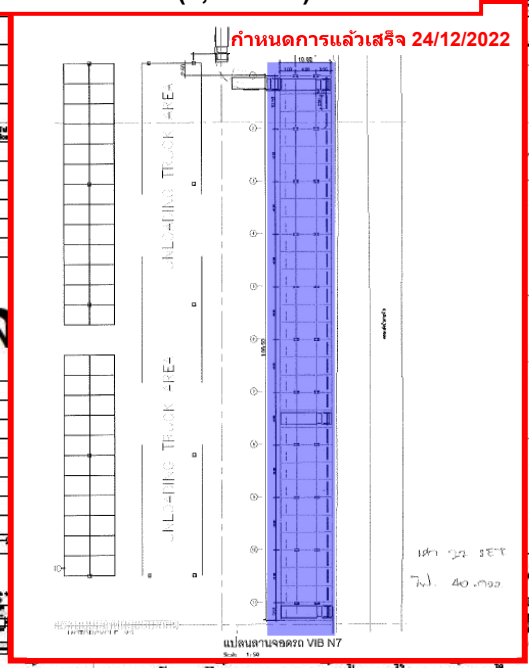
VIB N7

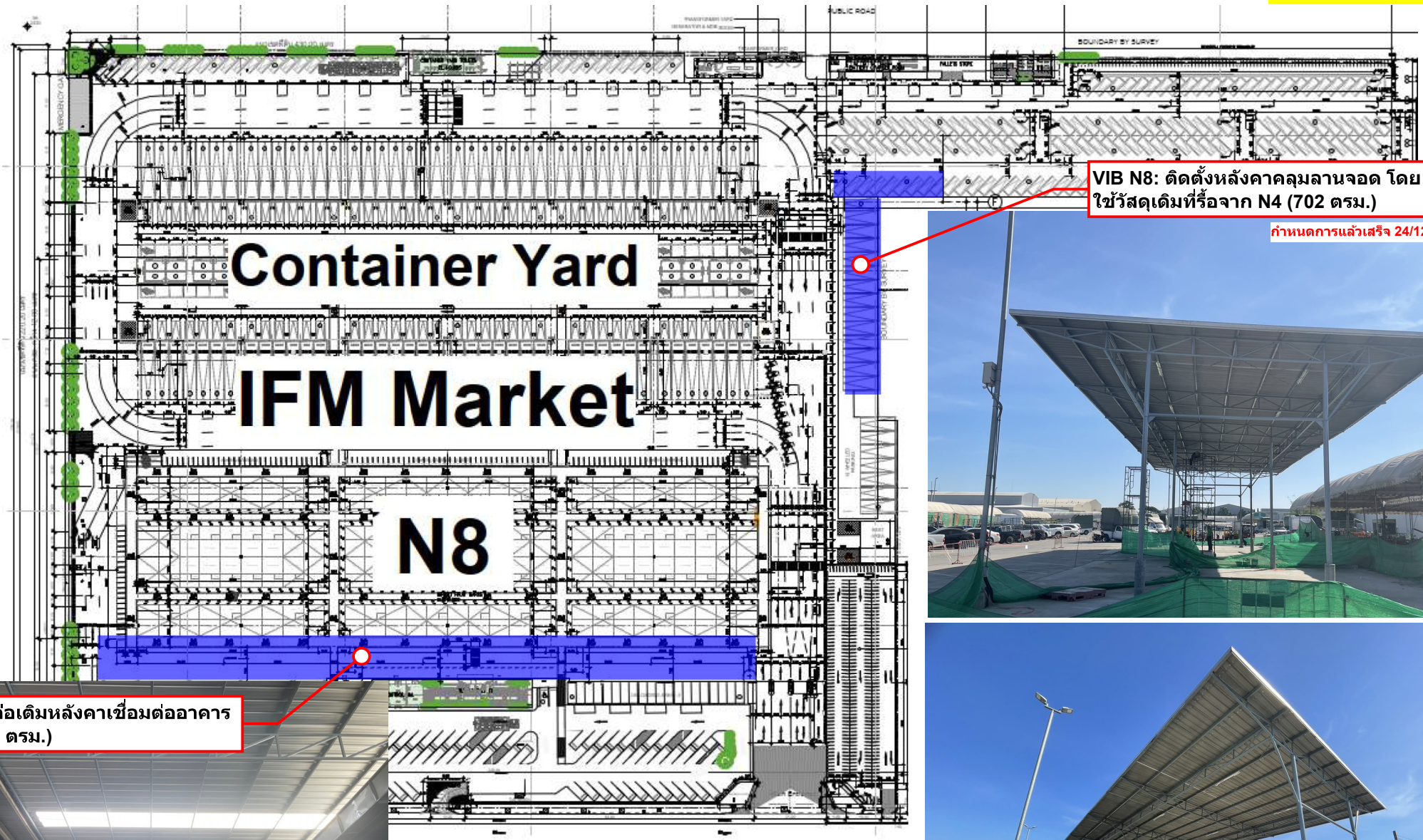
VIB N7: ติดตั้งหลังคาคลุมลานจอด โดยใช้วัสดุเดิมที่รื้อจาก N4 (1,120 m2)

กำหนดการแล้วเสร็จ 24/12/2022

อาคารผลไม้ตามฤดูกาล

N7





VIB N8: ติดตั้งหลังคาคลุมลานจอด โดยใช้วัสดุเดิมที่รื้อจาก N4 (702 ตรม.)

กำหนดการแล้วเสร็จ 24/12/2022



IFM: ต่อเติมหลังคาเชื่อมต่ออาคาร (1,624 ตรม.)

ดำเนินการแล้วเสร็จ 30/11/2022



กำหนดการแล้วเสร็จ 24/12/2022

S5: ติดตั้งหลังคาคลุมลานจอด (1,959.71 m2)

